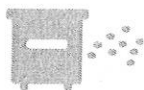


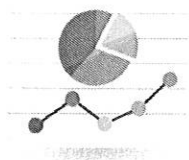
# DÉCLAREZ VOS RUCHES

DU 1<sup>ER</sup> SEPTEMBRE AU 31 DÉCEMBRE 2016

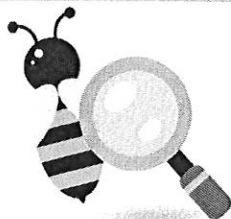
- ⊕ Une obligation annuelle pour tout apiculteur, dès la première colonie d'abeilles détenue
- ⊕ Toutes les colonies d'abeilles sont à déclarer, qu'elles soient en ruches, ruchettes ou ruchettes de fécondation



## QUELS AVANTAGES POUR LES APICULTEURS ?



CONNAÎTRE L'ÉVOLUTION  
DU CHEPTEL APICOLE



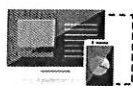
AMÉLIORER LA SANTÉ  
DES ABEILLES



MOBILISER DES  
AIDES EUROPÉENNES  
POUR LA FILIÈRE APICOLE

**NOUVEAU**

UNE PROCÉDURE SIMPLIFIÉE DE DÉCLARATION EN LIGNE



[mesdemarches.agriculture.gouv.fr](http://mesdemarches.agriculture.gouv.fr)

## La déclaration de ruches 2016 : du 1<sup>er</sup> septembre au 31 décembre 2016

Tout apiculteur, professionnel ou de loisir, est tenu de déclarer chaque année **entre le 1<sup>er</sup> septembre et le 31 décembre** les colonies d'abeilles dont il est propriétaire ou détenteur, en précisant notamment leur nombre et leurs emplacements.

La déclaration de ruches concourt à la gestion sanitaire des colonies d'abeilles, la mobilisation d'aides européennes au bénéfice de la filière apicole française et l'établissement de statistiques apicoles.

**La déclaration de ruches 2016 est à réaliser en ligne sur le site MesDémarches (<http://mesdemarches.agriculture.gouv.fr>).** Cette nouvelle procédure simplifiée remplace Télérucher et permet l'obtention d'un récépissé de façon immédiate. Cette procédure permet également aux nouveaux apiculteurs d'obtenir leur numéro d'apiculteur (NAPI).

Pour les apiculteurs ne disposant pas de l'outil informatique, il est toujours possible de réaliser une déclaration de ruches en sollicitant un accès informatique en mairie. Pour cette campagne 2016, il sera également possible d'utiliser le Cerfa papier 13995\*04 à compléter, signer et à envoyer à l'adresse : DGAL-Déclaration de ruches, 251 rue de Vaugirard, 75732 Paris cedex 15. Le délai d'obtention d'un récépissé de déclaration de ruches est d'environ 2 mois à compter de la réception à la DGAL. Les déclarations réalisées sur papier libre ou sur des anciennes versions de Cerfa ne sont pas recevables.

Plus de renseignements sont disponibles sur le site MesDémarches (<http://mesdemarches.agriculture.gouv.fr>).